



# Dossiê de Apresentação

Portfólio de Serviços de Engenharia





# DOSSIÊ DE APRESENTAÇÃO

SERVIÇOS DE ENGENHARIA

Código  
DE-I01

Revisão: 00  
14.09.17

Rua Mario Borges nº 10, Ivar Saldanha, São Luís - MA

Folha nº  
0 de 10

Prezados Senhores,

A **MultiEng** é uma empresa que se propõe a prestar serviços de engenharia com foco em qualidade e segurança. Utilizamos para isso uma metodologia que coloca nossa expertise técnica à serviço da performance, em um compromisso de retorno ao investimento. Nossa metodologia de trabalho busca agregar valor aos serviços de engenharia e é estabelecida sobre sólidos fundamentos de qualificação, evolução permanente, excelência no nível de serviços e satisfação dos clientes.

Começamos nossas atividades em 2014 com o desenvolvimento de serviços de engenharia consultiva, elaboração de projetos e execução de obras particulares residenciais. Inicialmente focamos nossas atividades na área da construção civil, porém, o campo de atuação foi ampliando-se e hoje estende-se às outras áreas da engenharia.

O foco da **MultiEng** na prestação de serviços de engenharia está em desenvolver atividades com a máxima qualidade e adequado planejamento, aliando a isso, sua capacidade técnica de modo que permita a atuação em diversas áreas da engenharia. Acreditamos no elemento humano como um grande diferencial na conquista da excelência na prestação de serviços e para isso, contamos com profissionais especializados, os quais incentivamos continuamente ao aperfeiçoamento técnico e gerencial.

Colaboradores e parceiros da empresa, veem a satisfação dos clientes como uma meta, pois sabem que a prestação de serviços com excelência, em conformidade com as normas técnicas e comprometimento com a segurança, promovem relacionamento de parceria duradoura pautados em bases sólidas de confiança mútua.

Hoje temos a satisfação de apresentar a **MultiEng** como uma aliada em busca da competitividade e crescimento da vossa empresa. Agradecemos a oportunidade e desejamos o melhor para o nosso relacionamento.

Cordialmente,

Samanta Jorge  
Gerente Administrativa



# DOSSIÊ DE APRESENTAÇÃO

SERVIÇOS DE ENGENHARIA

Código  
DE-I01

Revisão: 00  
14.09.17

Rua Mario Borges nº 10, Ivar Saldanha, São Luís - MA

Folha nº  
1 de 10



## MISSÃO

Prestar serviços de engenharia com qualidade e segurança, buscando o aperfeiçoamento contínuo dos processos, a satisfação e confiança de todos os envolvidos.

## VISÃO

Desenvolver trabalhos dentro do nosso campo de atuação e ser reconhecida e referenciada na área de engenharia no Estado do Maranhão até o ano de 2025

## VALORES

- Pessoas
- Ética e Compliance
- Resultado e Qualidade
- Segurança e Meio Ambiente
- Profissionalismo



# DOSSIÊ DE APRESENTAÇÃO

SERVIÇOS DE ENGENHARIA

Código  
DE-I01

Revisão: 00  
14.09.17

Rua Mario Borges nº 10, Ivar Saldanha, São Luís - MA

Folha nº  
2 de 10



## POLÍTICA DE QSSMA

Qualidade, Segurança e Saúde  
no Trabalho e Meio Ambiente

A MultiEng Comércio e Serviços Ltda, empresa maranhense especializada em viabilizar soluções tecnológicas para diversos segmentos da engenharia, além da prestação de serviços de construção, montagens e manutenção industrial, declara seu compromisso com a Qualidade, com a proteção do Meio Ambiente, Saúde e Segurança no Trabalho, buscando níveis de excelência no fornecimento e em sua gestão.

## COMPROMISSOS

- # Garantia da satisfação do cliente.
- # Proteção do Meio Ambiente e prevenção da poluição.
- # Prevenção de doenças e lesões..
- # Atendimento aos requisitos aplicáveis, à legislação, aos requisitos do cliente e outros subscritos..
- # Promoção do desenvolvimento pessoal dos colaboradores.
- # Melhoria contínua do sistema de Gestão Integrado.

CÓPIA NÃO CONTROLADA



# DOSSIÊ DE APRESENTAÇÃO

SERVIÇOS DE ENGENHARIA

Código  
DE-I01

Revisão: 00  
14.09.17

Rua Mario Borges nº 10, Ivar Saldanha, São Luís - MA

Folha nº  
3 de 10

## DADOS DA EMPRESA

Razão Social: MultiEng Comércio e Serviços Ltda.

CNPJ: 21.586.100/0001-11 | Inscr. Estadual: 12.454137-2 | Inscr. Municipal: 95722008

End.: R. Mário Borges, nº 10, Conj. Yolanda Costa e Silva, Ivar Saldanha. São Luís - MA

[www.multieng.eng.br](http://www.multieng.eng.br)

[contato@multieng.eng.br](mailto:contato@multieng.eng.br)

Instagram: @multieng.servicos

Twitter: @EMultieng

Diretor e responsável técnico:

Engº Marco Antonio Pires Miranda,

CREA: 9346D/MA

e-mail: [marco.miranda@multieng.eng.br](mailto:marco.miranda@multieng.eng.br)

Linkedin: <https://www.linkedin.com/in/marco-antonio-765765144/>

Telefone: (98) 98809-5885

## REFERÊNCIAS BANCÁRIAS

Caixa Econômica Federal – Agência Tropical (1739)

Banco Itaú – Agência São Luís Ilha dos Amores (1140)



# DOSSIÊ DE APRESENTAÇÃO

SERVIÇOS DE ENGENHARIA

Código  
DE-I01

Revisão: 00  
14.09.17

Rua Mario Borges nº 10, Ivar Saldanha, São Luís - MA

Folha nº  
4 de 10

## OBRAS INDUSTRIAIS

- ✓ Montagem eletromecânica: subestações, redes de distribuição elétrica, GMG;
- ✓ Sistemas de controle e automação, instrumentação industrial;
- ✓ Manutenção elétrica e mecânica;
- ✓ Isolamento térmico em EPR, PU, lã de rocha ou vidro.
- ✓ Montagem e manutenção de estruturas metálicas: coberturas, tubulações aéreas e subterrâneas de produtos (combustíveis, gás, água, vapor e outros);
- ✓ Limpezas mecânicas, manuais em tanques, tubulações, conexões, estruturas metálicas, equipamentos e outras atividades afins;
- ✓ Pintura Industrial e jateamento abrasivo.





# DOSSIÊ DE APRESENTAÇÃO

SERVIÇOS DE ENGENHARIA

Código  
DE-I01

Revisão: 00  
14.09.17

Rua Mario Borges nº 10, Ivar Saldanha, São Luís - MA

Folha nº  
5 de 10

## CONSTRUÇÃO CIVIL

- ✓ Edificações, reformas e ampliações prediais em geral;
- ✓ Serviços de fundações rasas e profundas;
- ✓ Obras civis de apoio a montagens industriais;
- ✓ Sistema de abastecimento de água
- ✓ Drenagem pluvial e oleosa;
- ✓ Instalação complementares hidráulica, sanitária e elétrica;
- ✓ Serviços de terraplenagem;
- ✓ Serviços de pavimentação.





# DOSSIÊ DE APRESENTAÇÃO

SERVIÇOS DE ENGENHARIA

Código  
DE-I01

Revisão: 00  
14.09.17

Rua Mario Borges nº 10, Ivar Saldanha, São Luís - MA

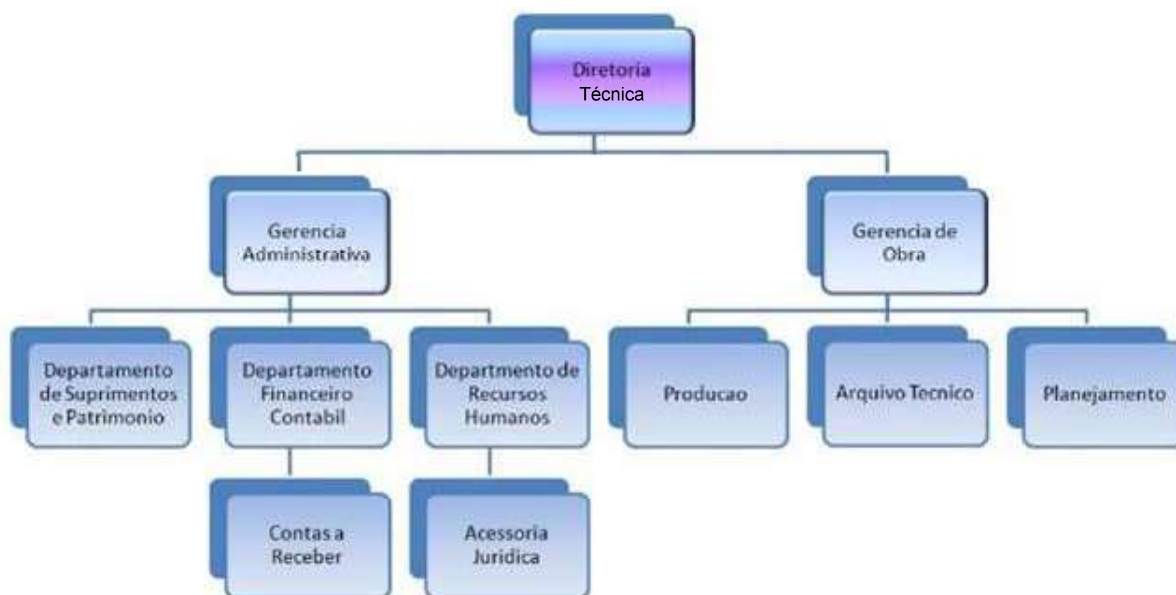
Folha nº  
6 de 10

## INFRAESTRUTURA E AMBIENTE DE TRABALHO

Hoje a MultiEng tem como objetivo dinamizar o trabalho de seus colaboradores através da disponibilização de ferramentas de trabalho que estejam aliadas aos padrões de segurança necessários a cada atividade, seja ela administrativa ou operacional.

Atualmente a empresa conta uma infraestrutura sólida e que proporciona a suas equipes de trabalho total suporte, isso para o bom desenvolvimento das atividades.

Nossa estrutura organizacional é composta conforme organograma abaixo:



Organograma MultiEng (Cópia não controlada)

O ambiente de trabalho na MultiEng é sadio e proporciona segurança a todos os que aqui trabalham. O quadro de colaboradores dispõe de profissionais de diversos níveis: área operacional (produção), encarregados, técnicos, profissionais de nível superior e especialistas, que demonstram alta capacidade técnica para desenvolver suas atividades.

A MultiEng incentiva a capacitação dos seus colaboradores como forma de dinamizar sua gestão aliada a profissionais que se desenvolvam continuamente frente ao mercado cada vez mais competitivo. Também desenvolve ações que promovem o bem estar profissional e familiar dos seus colaboradores, assegurando desta forma a todos os seus colaboradores um ambiente de trabalho mais harmônico, maior estabilidade e segurança.





# DOSSIÊ DE APRESENTAÇÃO

SERVIÇOS DE ENGENHARIA

Código  
DE-I01

Revisão: 00  
14.09.17

Rua Mario Borges nº 10, Ivar Saldanha, São Luís - MA

Folha nº  
7 de 10

## PRINCIPAIS CLIENTES

 FERTILIZANTES		
 PROJETO E CONSTRUÇÃO		
 <b>PETROBRAS</b>		